



Departamento Administrativo  
**PLANEACION**  
SECRETARÍA GENERAL DE PLANEACION

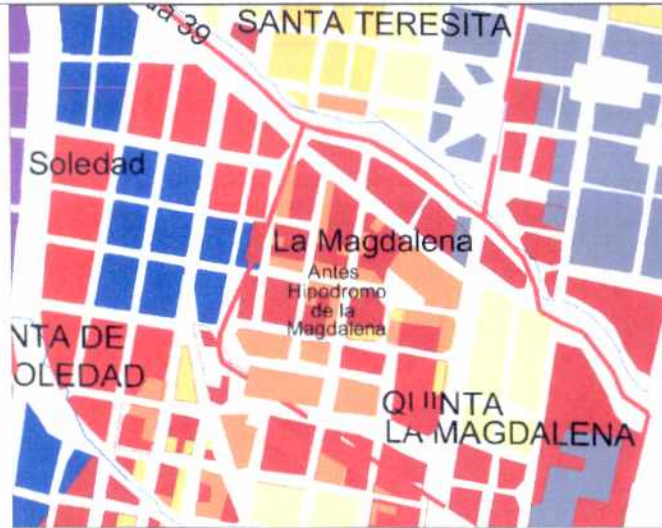
**BIENES DE INTERES CULTURAL**

**DEPARTAMENTO ADMINISTRATIVO DE PLANEACION DISTRITA**

**BOGOTA D.C.**

**FICHA VALORACION URBANA**

**La Magdalena**



**CRECIMIENTO HISTÓRICO - CRONOLOGÍA**

- Antes de 1900
- 1900
- 1933
- 1938
- 1938
- 1944
- 1952
- Después de 1952
- LÍMITE DEL BARRIO



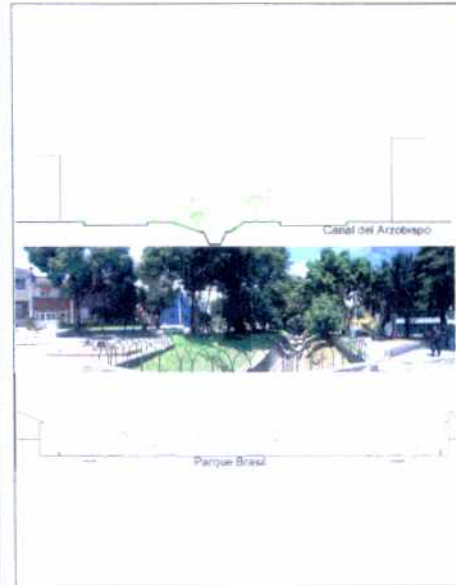
**Inmuebles de Interés Cultural - MORFOLOGÍA EN PLANTA**

- Conservación
- Sector de Interés Cultural
- FORMA REGULAR
- FORMA IRREGULAR
- PARQUE
- LÍMITE DEL BARRIO
- VIAS PRINCIPALES
- VIAS SECUNDARIAS
- VIAS LOCALES



**PLANO DE URBANIZACIONES**

- 1900
- 1900-1933
- 1933-1938
- 1938-1944
- 1944-1952
- Después de 1952
- 1900
- 1900-1933
- 1933-1938
- 1938-1944
- 1944-1952
- Después de 1952



La Magdalena tiene su origen en los terrenos de la Quinta de la Magdalena y constituyó durante la década de los años cuarenta del siglo XX, la continuación directa y precisa de la propuesta urbana realizada en el barrio Teusaquillo. Su trazado urbano es continuación directa de Teusaquillo.

El barrio se halla entre dos avenidas: la 37 al sur y la 40 al norte (curso del río arzobispo). Esta atravesada también por la avenida Caracas y al occidente con la carrera 19. Las calles arborizadas y con antejardines son su característica principal.

La circunstancia de no quedar sobre vías arterias oriente-occidente, pudo haber sido la causa de su excepcional conservación. Las áreas verdes de antejardines y calles ofrecen, junto con la escala de sus viviendas de dos pisos un panorama urbano singular.

**FECHA DE ...**

**ELABORACION:**

**lunes, 02 de febrero de 2004**

**ACTUALIZACION:**

**lunes, 02 de febrero de 2004**



Departamento Administrativo  
**PLANEACION**  
ALCALDIA DE BOGOTA - BOGOTA PP. 00.0000000 0 0 0

**BIENES DE INTERES CULTURAL**

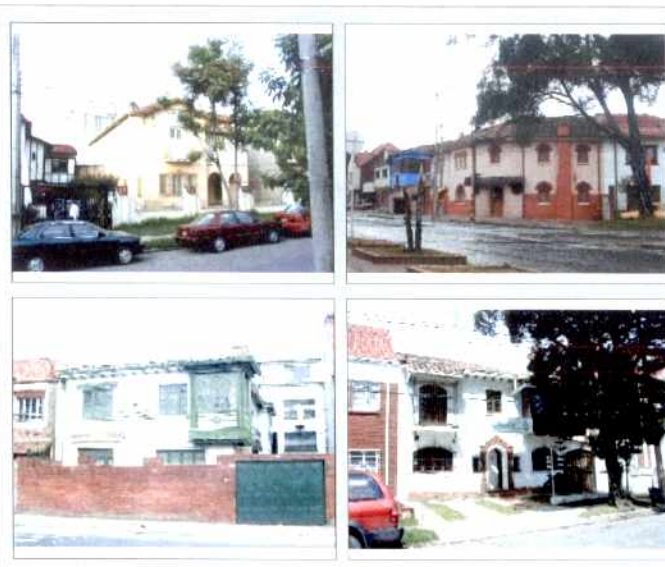
**DEPARTAMENTO ADMINISTRATIVO DE PLANEACION DISTRITAL**

**BOGOTA D.C.**

**FICHA VALORACION ARQUITECTONICA INMUEBLE - TIPO**

**20-40-T-Cc**

**Barrio: La Magdalena**



**DESCRIPCION DEL TIPO**

Inmuebles localizados usualmente entre medianeras (eventualmente con antejardín) que se caracterizan por destacar en sus fachadas (mediante elaboración detallada) los elementos de puertas y ventanas en forma de gabinetes, balcones y tribunas (en madera o cemento); y por mostrar fachadas resultado de lo anterior con remates quebrados, figurados o escalonados, pueden tener pequeños aleros con canecillos decorados o elaboradas cornisas que dejan ver la cubierta. Las ventanas con dinteles de variadas formas, pueden presentar especial elaboración.

**Valores de estructura:** La implantación paramentada (a veces con antejardines) con accesos frontales determinan en el espacio privado posibilidades definidas de distribución de los espacios de uso social y privado, que casi siempre llevan a plantear patios interiores para solucionar necesidades de iluminación apropiadas. El manejo de la accesibilidad lateral (escasa) permite distribuciones diferenciadas de los espacios de uso social y privado.

**Valores de forma:** La composición de los componentes de fachada se destacan como motivo de trabajo geométrico sobre superficies homogéneas pañetadas (en ocasiones de ladrillo a la vista) En los casos en que forman parte de conjuntos semejantes se obtiene una imagen urbana de especial coherencia.

**Valores de significado:** la elección y combinación sencilla de los materiales para los planos de fachada en contraste con la elaboración detallada y las texturas y colores que ofrecen las puertas y ventanas, establecen un lenguaje que caracteriza esta arquitectura. Los detalles de rejas de puertas y ventanas presentan elaboración especial.

**POSIBILIDADES DE INTERVENCION**

La implantación general paramentada (antejardines si aparecen) debe ser mantenida, si bien pueden abrirse posibilidades de mayor ocupación (áreas posteriores sin que se pierda la noción volumétrica), siempre y cuando mantenga de manera estricta relaciones de alturas de remates de volúmenes (formas geométrica, proporción, materiales y disposición dentro de la fachada), detalles de cornisas, ritmos y proporciones de puertas y ventanas, materiales compatibles y armónicos

**FECHA DE ...**

**ELABORACION:**

Lunes, 02 de Febrero de 2004

**ACTUALIZACION:**

Lunes, 02 de Febrero de 2004

FOTOGRAFIA INMUEBLE



LOCALIZACION



CLASIFICACION

ARQUITECTONICA: 20-40-T-Cc

POPULAR: Volumetría en Fachada

SIC MOD. CT, CONSERVACION TIPOLOGICA CATEGORIA

TEUSAQUILLO, 13 LOCALIDAD

Teusaquillo, 101 UPZ

La Magdalena, 7103 BARRIO 1 M/ZNA 5 PREDIO

AAA0083EETD CHIP HABITACIONAL USO

LTDA INVERSIONES MARDIAL PROPIETARIO

Avenida 39 No. 14-80/82 DIRECCION

CODIGO CATASTRAL

MATRICULA INMOBILIARIA

2 No. PISOS FECHA CONSTRUCCION

Tiene Observación:

FOTOGRAFIA CONTEXTO



CRITERIOS DE CALIFICACION

- ✓ Representar en alguna medida y de modo tangible o visible una o mas épocas de la historia de la ciudad o una o mas etapas de la Arquitectura y/o urbanismo en el País.
- ✓ Ser un testimonio o documento importante en el proceso histórico de planificación o formación de la estructura física de la ciudad.
- ✓ Ser un Ejemplo culturalmente importante de un tipo de edificación o conjunto arquitectónico.

Ser un testimonio importante de la conformación del hábitat de un grupo social determinado.

Constituir un hito de referencia urbana culturalmente significativa en la ciudad.

Ser un ejemplo destacado de la obra de un arquitecto urbanista o de un grupo de éstos de trayectoria reconocida a nivel nacional o internacional.

Estar relacionado con personajes o hechos significativos de la historia de la ciudad o del País.

FECHA DE ...

ELABORACION: Lunes, 02 de Febrero de 2004

ACTUALIZACION: Lunes, 02 de Febrero de 2004